



REPORTE DE INDICADOR 2023

Nombre: **PORCENTAJE DE AVANCE EN EMPRESAS QUE INVIERTEN EN MEXICALI**

Atención: Municipio Ciudad Valle San Felipe

Liga al PMD: 3 - MEXICALI CRECE
3.1 - COMPETITIVIDAD
3.1.1 - Proyecto integral para la competitividad

Programa: PROMACION Y ATRACCION DE INVERSIONES SOSTENIBLES

Dependencia/Entidad: 59 - CDIM - 1000
Comisión para el Desarrollo Industrial del Municipio de Mexicali, Baja California.

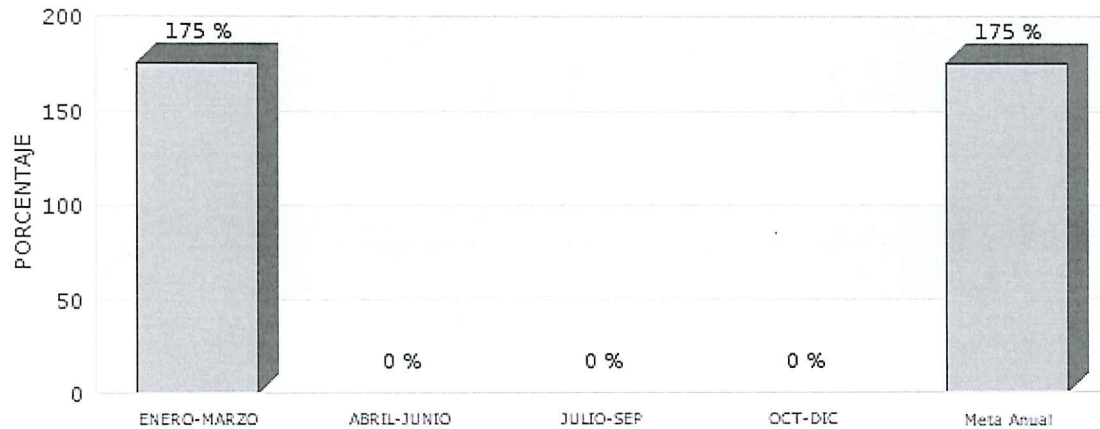
Interpretacion: A MAYOR RESULTADO DEL INDICADOR, MAYOR ES EL AVANCE EN LA INVERSION DE LAS INDUSTRIAS, EFECTUADA EN MEXICALI, YA SEA POR NUEVAS INVERSIONES EN LA CIUDAD O POR INCREMENTO DE LAS YA EXISTENTES DURANTE EL EJERCICIO; CON EL PROPOSITO DE CONOCER EL CRECIM

Meta:

	ENERO-MARZO - Avance	ABRIL-JUNIO - Avance	JULIO-SEP - Avance	OCT-DIC - Avance	Constante
META	100	100	100	100	100.0
RESULTADO	175.0 175.0%	0.0 0.0%	0.0 0.0%	0.0 0.0%	175.0 175.0%

Meta Anual: 100 **Unidad de Medida:** PORCENTAJE **Frecuencia:** Trimestral

Gráfica de Indicador
PORCENTAJE DE AVANCE EN EMPRESAS QUE INVIERTEN EN MEXICALI





Desglose de variables con valores capturados al ultimo periodo

CLAVE	DESCRIPCIÓN	PERIODO			
		1	2	3	4
PAEIM	PORCENTAJE DE AVANCE EN EMPRESAS QUE INVIRTIERON EN MEXICALI	175.00	0.00	0.00	0.00
NNEI	NUMERO DE NUEVAS EMPRESAS QUE INVIERTEN EN MEXICALI	6.00			
NEII	NUMERO DE EMPRESAS QUE INCREMENTAN SU INVERSION EN MEXICALI	1.00			
TEIAA	TOTAL DE EMPRESAS QUE INVIRTIERON EL AÑO ANTERIOR	4.00			

Fórmula:

$$PAEIM=((NNEI-NEII)/TEIAA)*100$$



REPORTE DE INDICADOR 2023

Nombre: **VARIACION PORCENTUAL DE EMPRESAS QUE INCREMENTAN SU INVERSION EN MEXICALI**

Atención: Municipio Ciudad Valle San Felipe

Liga al PMD: 3 - MEXICALI CRECE
3.1 - COMPETITIVIDAD
3.1.1 - Proyecto integral para la competitividad

Programa: PROMACION Y ATRACCION DE INVERSIONES SOSTENIBLES

Dependencia/Entidad: 59 - CDIM - 1000
Comisión para el Desarrollo Industrial del Municipio de Mexicali,
Baja California.

Interpretacion: A MAYOR RESULTADO DEL INDICADOR, MAYOR ES EL INCREMENTO DE LA INVERSION DE LAS INDUSTRIAS EN MEXICALI, YA SEA POR NUEVAS INVERSIONES O POR INCREMENTO DE LAS YA EXISTENTES

Meta:

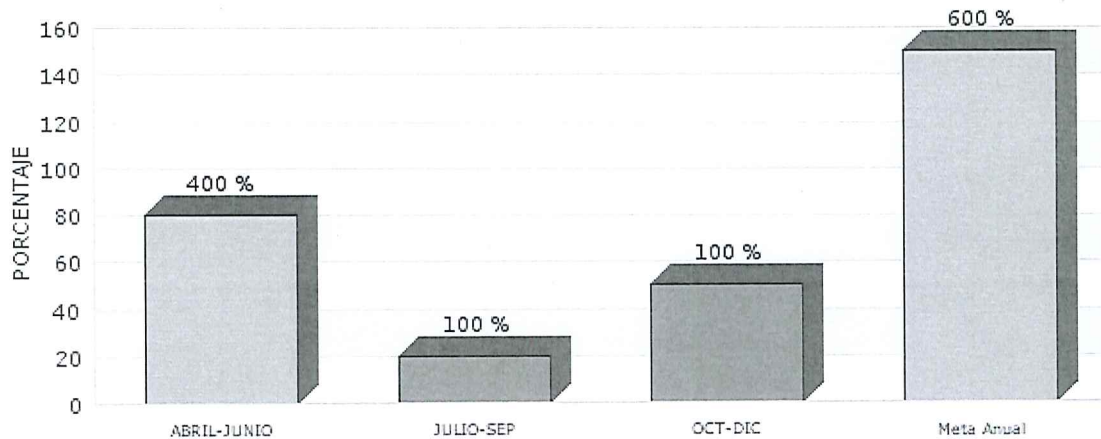
	ABRIL-JUNIO - Avance	JULIO-SEP - Avance	OCT-DIC - Avance	Acumulado
META	20	20	50	25.0
RESULTADO	80.0 400.0%	20.0 100.0%	50.0 100.0%	150.0 600.0%

Meta Anual: 25

Unidad de Medida: PORCENTAJE

Frecuencia: Trimestral

Gráfica de Indicador
ON PORCENTUAL DE EMPRESAS QUE INCREMENTAN SU INVERSION EN M





Desglose de variables con valores capturados al ultimo periodo

CLAVE	DESCRIPCIÓN	PERIODO			
		1	2	3	4
VPEIIM	VARIACION PORCENTUAL DE EMPRESAS QUE INCREMENTAN SU INVERSION EN MEXICALI	80.00	20.00	50.00	
NNEI	NUMERO DE NUEVAS EMPRESAS QUE INVIERTEN EN MEXICALI	1.00	3.00	0.00	
NEII	NUMERO DE EMPRESAS QUE INCREMENTAN SU INVERSION EN MEXICALI	8.00	3.00	3.00	
TEIAA	TOTAL DE EMPRESAS QUE INVIRTIERON EL AÑO ANTERIOR	5.00	5.00	2.00	

Fórmula:

$$VPEIIM = (((NNEI + NEII) / TEIAA) - 1) * 100$$



REPORTE DE INDICADOR 2023

Nombre: **PORCENTAJE DE COMPROMISO DE GENERO EN EL SECTOR INDUSTRIAL**

Atención: Municipio Ciudad Valle San Felipe

Liga al PMD: 2 - BIENESTAR PARA TODOS
2.3 - EQUIDAD DE GENERO
2.3.1 - Sensibilizacion en materia de genero y diversidad

Programa: PROMACION Y ATRACCION DE INVERSIONES SOSTENIBLES

Dependencia/Entidad: 59 - CDIM - 1000
Comisión para el Desarrollo Industrial del Municipio de Mexicali,
Baja California.

Interpretacion: A MAYOR RESULTADO DEL INDICADOR, MAYOR ES EL NUMERO DE EMPRESAS DEL SECTOR INDUSTRIAL, QUE SE COMPROMETEN CON LA APLICACION DE POLITICAS DE EQUIDAD DE GENERO

Meta:

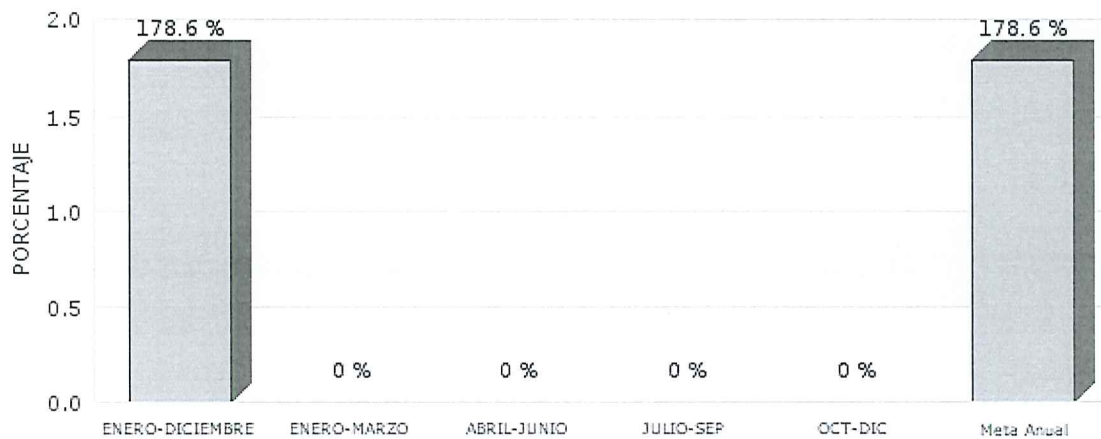
	ENERO-DICIEMBRE - Avance	ENERO-MARZO - Avance	ABRIL-JUNIO - Avance	JULIO-SEP - Avance	OCT-DIC - Avance	Acumulado
META	1	90	90	90	90	1.0
RESULTADO	1.8 178.6%	0.0 0.0%	0.0 0.0%	0.0 0.0%	0.0 0.0%	1.8 178.6%

Meta Anual: 1

Unidad de Medida: PORCENTAJE

Frecuencia: Anual

Gráfica de Indicador
PORCENTAJE DE COMPROMISO DE GENERO EN EL SECTOR INDUSTRIAL





Desglose de variables con valores capturados al ultimo periodo

CLAVE	DESCRIPCIÓN	PERIODO			
		1	2	3	4
IACG	INDUSTRIAS QUE APLICAN COMPROMISO DE GENERO			3.00	
PIM	PADRON INDUSTRIAL DE MEXICALI DE CDIM			168.00	
PCG	PORCENTAJE DE COMPROMISO DE GENERO EN EL SECTOR INDUSTRIAL			1.79	

Fórmula:

$$PCG=(IACG/PIM)*100$$